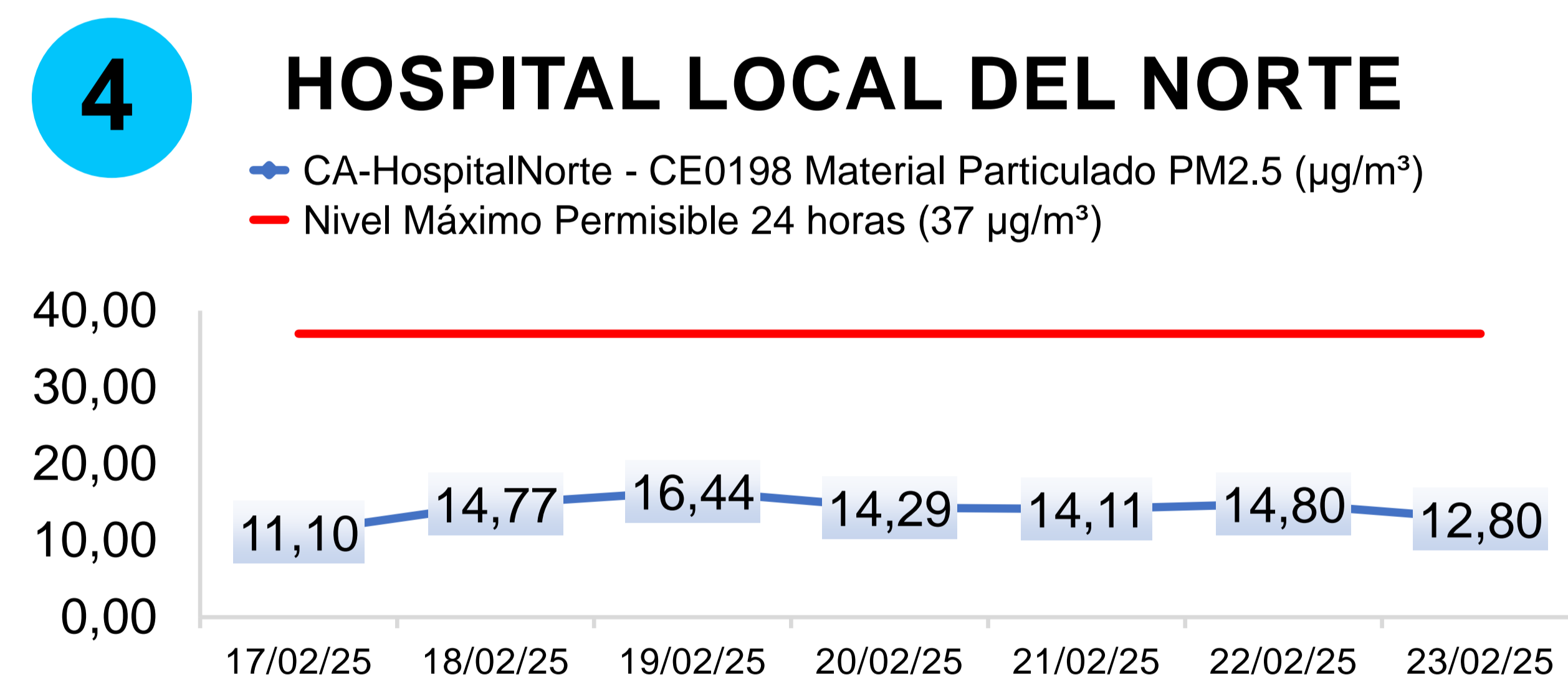
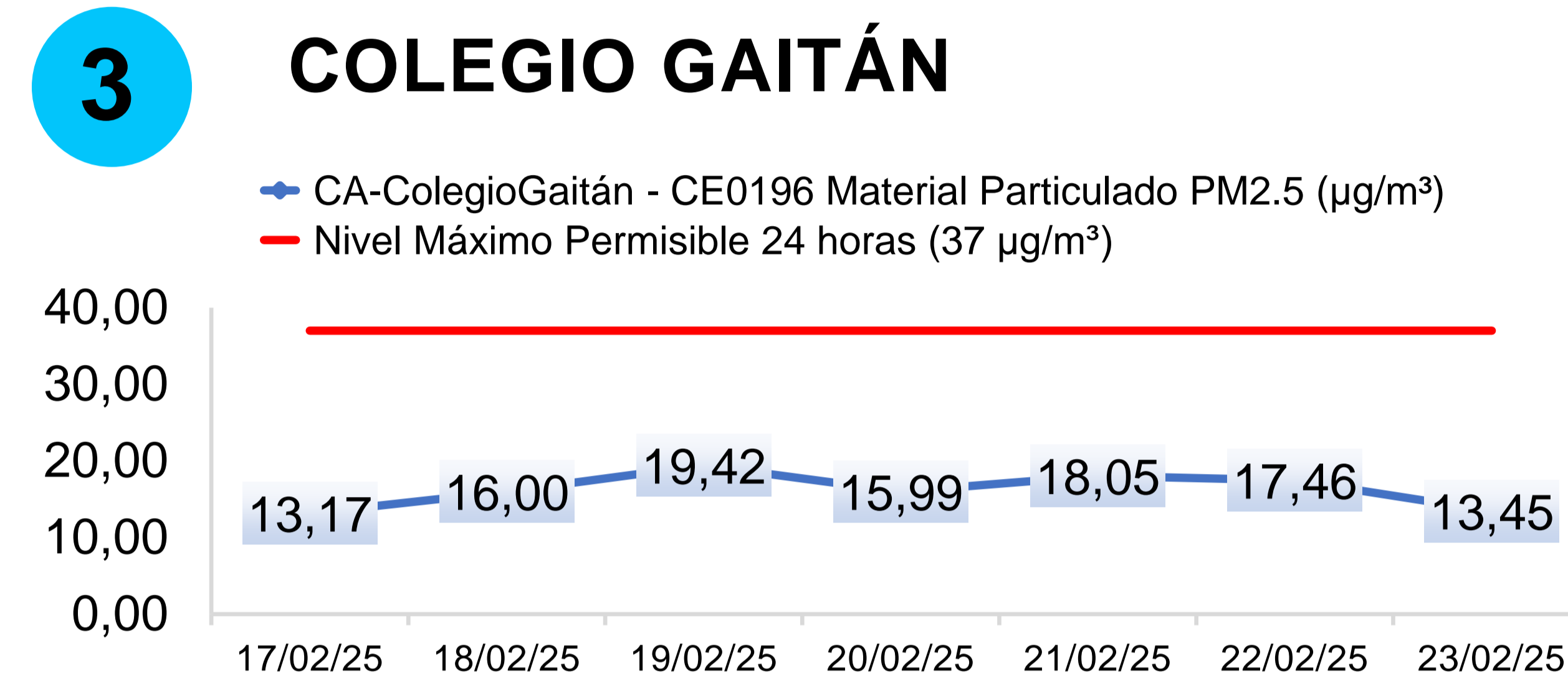
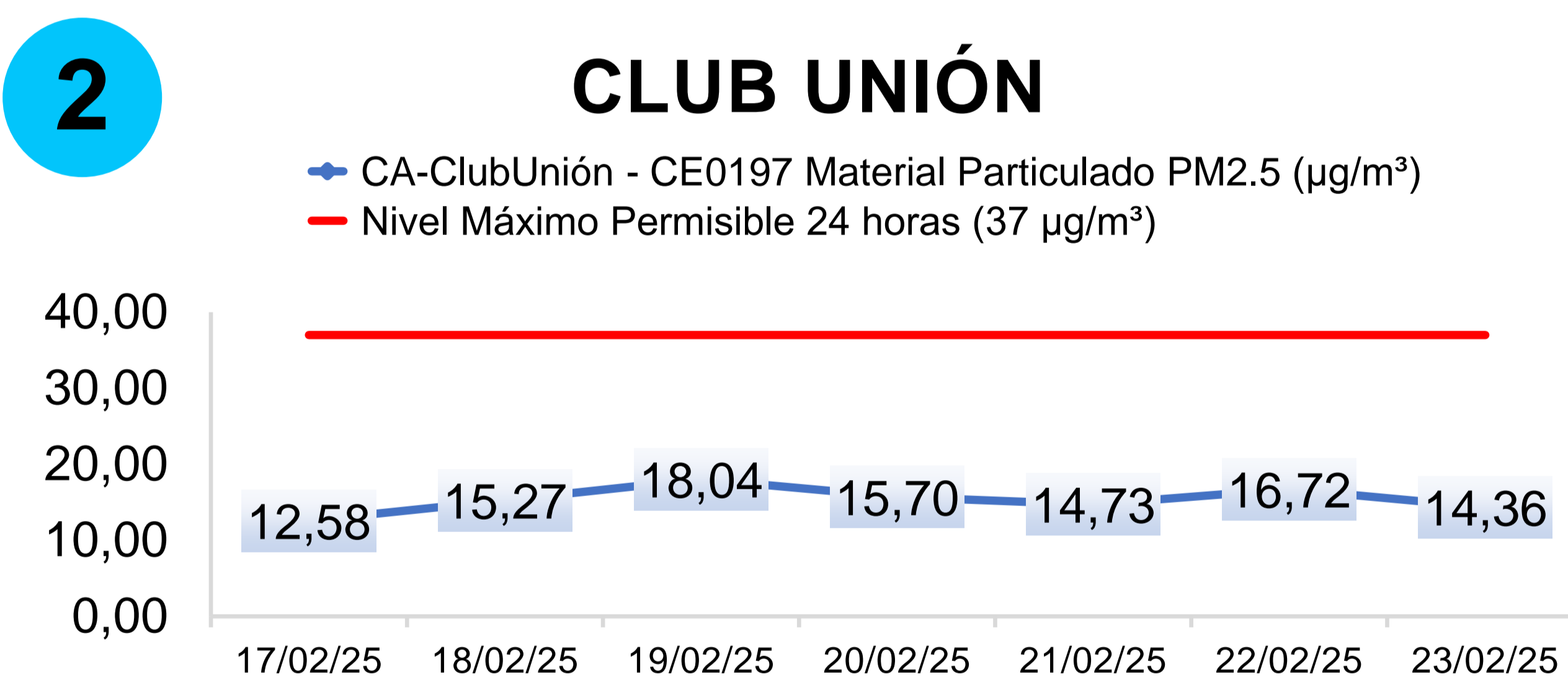
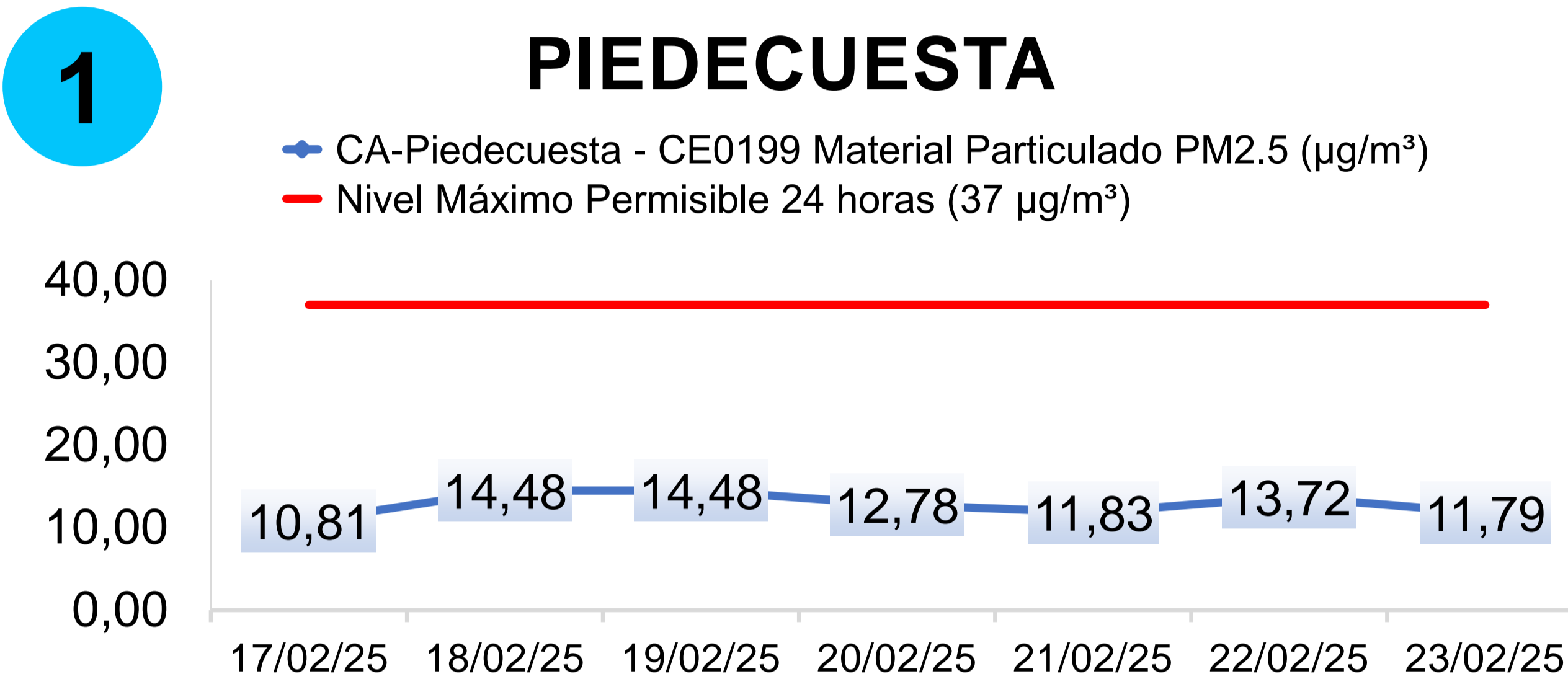


**REPORTE SEMANAL:**

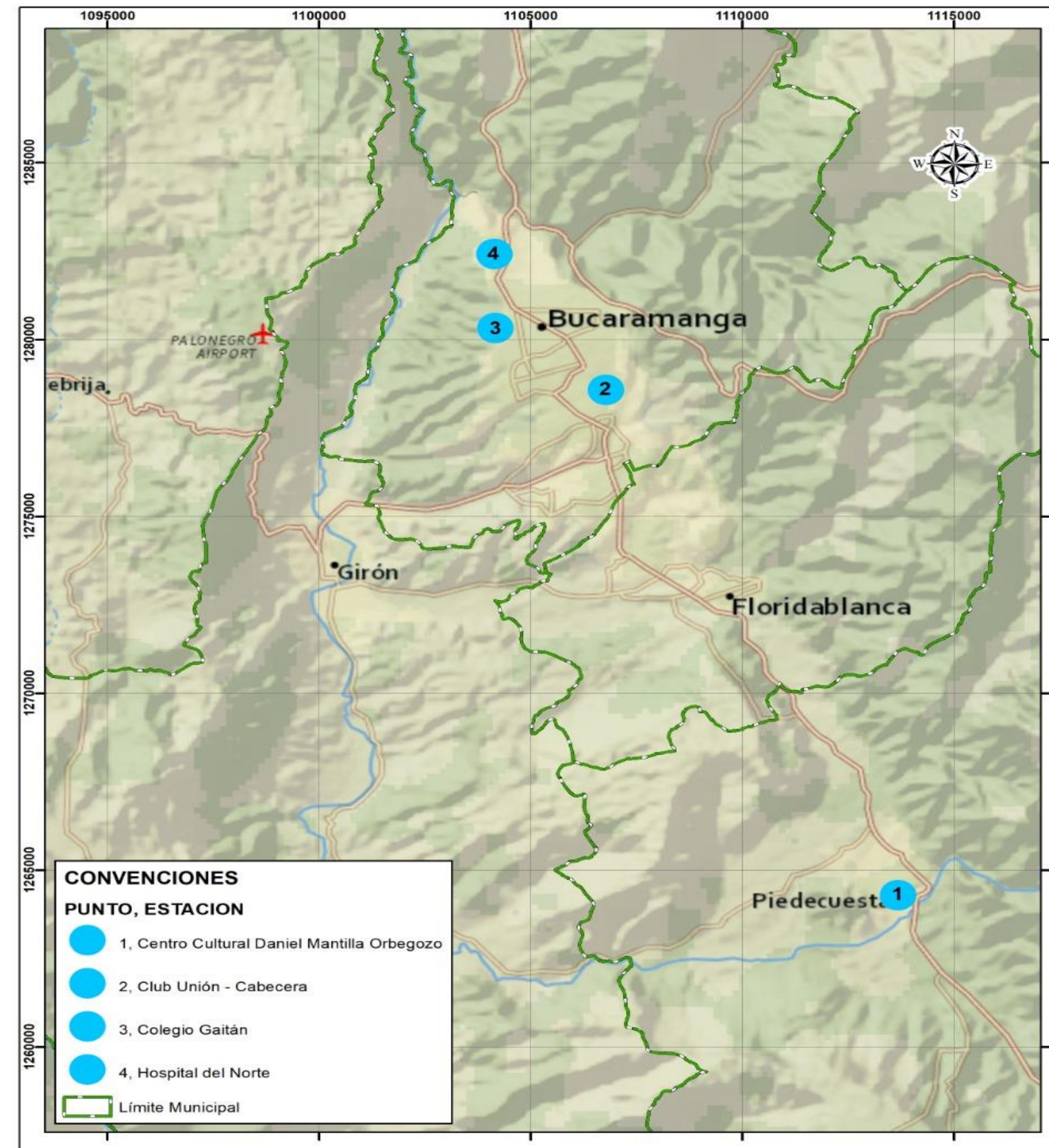
**ICA PM 2.5 - CONCENTRACIÓN PM 2.5  
DEL 17/02/2025 AL 23/02/2025**

**No. R158**



ÍNDICE DE CALIDAD DEL AIRE (ICA) 24 HORAS							
ESTACIÓN	L	M	M	J	V	S	D
Hospital Norte	46	55	57	53	53	55	51
Piedecuesta	46	53	53	51	49	53	49
Club Unión	51	55	61	57	55	59	53
Colegio Gaitán	51	57	63	57	61	59	51

ESTADO DE LA CALIDAD DEL AIRE		
0 - 50	Buena	
51 - 100	Aceptable	
101 - 150	Dañina a la salud de grupos sensibles	
151 - 200	Dañina para la salud	
201 - 300	Muy dañina para la salud	
301 - 500	Peligroso	
ND	No disponible	



El SVCA de la CDMB declara que los resultados obtenidos en la medición concentración de PM2.5 son validos para la muestra analizada.

Observación 1: Determinación Directa en Campo de Material Particulado como PM2.5 en la Atmósfera: Sistemas de Medición Automatizados para la determinación de la Concentración de Material Particulado (PM10; PM2.5): EN 16450:2017. La incertidumbre del parámetro PM2.5 se distribuye de la siguiente manera:

Estación CCDMO- Piedecuesta: 1.08; Estación Colegio Gaitán: 1.10 ; Estación Club Unión: 1.06 ; Estación Hospital Local del Norte: 1.06